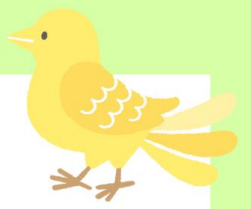


就労継続支援Bふたば



見学体験会開催

対象

18歳以上で

・ 障害者手帳をお持ちの方 ・ 受給者証をお持ちの方

日程

7/5(水)11(火)19(水)

8/8(火)21(月)29(火)

13時～15時

定員

各回2組 事前予約制

予約方法

お電話もしくはホームページお問い合わせフォームからご予約をお願いいたします。

①名前 ②年齢 ③連絡先 ④見学体験希望日
⑤同行者の有無 をお知らせください。



ホームページ
QRコード



就労継続支援Bふたばとは？

厳選したコーヒー豆を買い付け、ミルで粉砕・軽量・パック詰め・外袋ラベル貼り等の作業があります。

ドリップコーヒーはオンラインショップや出店で販売しています[出店先：西区役所 県立総合リハビリテーションセンター等]

昼食はおかずを250円で購入できます。ご飯は、おかわり自由です。

ご利用様の送迎は西神中央駅に行き帰り1回ずつ。その他の送迎場所についてはお気軽にご相談ください。



有限会社ケアライフたるみ

就労継続支援Bふたば

〒651-2137神戸市西区玉津町出合176-5

TEL:078-924-3111

公式インスタグラム



@FUTABA_COFFEE